

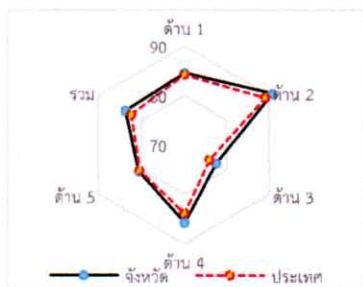
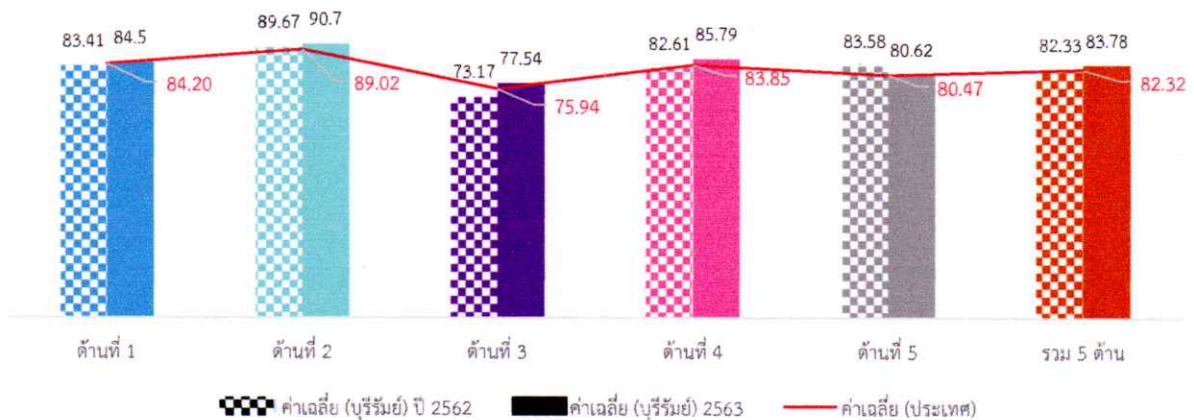
จังหวัด บุรีรัมย์


คะแนนเฉลี่ยรวม
83.78 (SD = 5.21)
ระดับ ดีมาก
ลำดับที่ 25 ของประเทศ

1,581,184 คน 23 อำเภอ

ระดับดีมาก

จำนวนองค์กรปกครองส่วนท้องถิ่นแต่ละประเภทในจังหวัด จำนวน 209 แห่ง


1. ผลการประเมินเปรียบเทียบกับปีที่ผ่านมา


ภาพรวมผลการประเมินจังหวัดบุรีรัมย์มีผลการประเมินอยู่ในระดับ “ดีมาก” โดยมีผลการประเมินเฉลี่ยทั้ง 5 ด้านเท่ากับ 83.78 (SD = 5.21) ซึ่งสูงกว่าผลการประเมินของระดับประเทศ เมื่อพิจารณาผลการประเมินรายด้าน พบว่า ทั้ง 5 ด้านมีผลการประเมินสูงกว่าค่าเฉลี่ยของประเทศ แต่เมื่อพิจารณาพัฒนาการจากปีที่ผ่านมา พบว่า ทุกด้านมีผลการประเมินสูงกว่าปีที่ผ่านมา ยกเว้นด้านธรรมาภิบาลมีผลการประเมินต่ำกว่าปีที่ผ่านมา

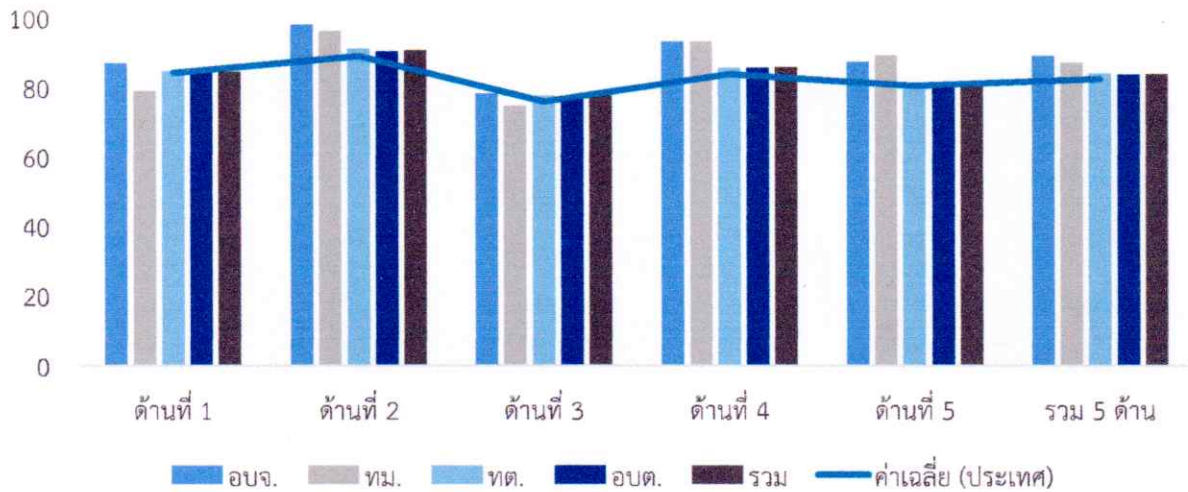
เมื่อพิจารณาผลการประเมินขององค์กรปกครองส่วนท้องถิ่นแต่ละระดับ พบว่ามีผลการประเมินเฉลี่ยรวม 5 ด้านอยู่ในระดับดีมาก และเมื่อพิจารณาตามประเภทขององค์กรปกครองส่วนท้องถิ่นพบว่า ทุกประเภทมีผลการประเมินใกล้เคียงกันและอยู่ในระดับดีมาก

เมื่อพิจารณาเชิงพื้นที่จังหวัดบุรีรัมย์ ประกอบด้วย 23 อำเภอ พบว่า ส่วนใหญ่มีผลการประเมินอยู่ในระดับ “ดีมาก” มีเพียงอำเภอโนนดินแดง อำเภอพลับพลาชัย และอำเภอห้วยราชที่มีผลการประเมินอยู่ในระดับดี โดยอำเภอที่มีผลการประเมินสูงสุดคืออำเภอบ้านใหม่ไชยพจน์

2. จำนวนองค์กรปกครองส่วนท้องถิ่นที่มีผลการประเมินในระดับต่าง ๆ

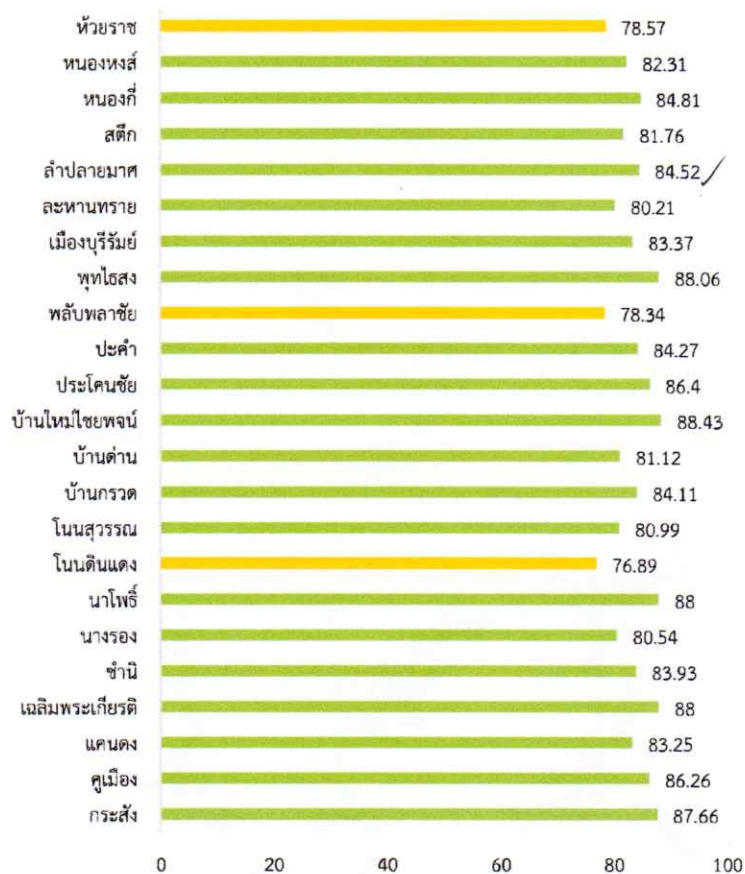
ด้านที่	ระดับควรปรับปรุง (ต่ำกว่า 60 คะแนน)		ระดับพอใช้ (60.00-69.99)		ระดับดี (70.00-79.99)		ระดับดีมาก (80.00-89.99)		ระดับดีเด่น (90.00-100.00)	
	จำนวน	ร้อยละ	จำนวน	ร้อยละ	จำนวน	ร้อยละ	จำนวน	ร้อยละ	จำนวน	ร้อยละ
1	0	0.00	8	3.83	39	18.66	103	49.28	59	28.23
2	0	0.00	0	0.00	11	5.26	77	36.84	121	57.89
3	2	0.96	16	7.66	117	55.98	64	30.62	10	4.78
4	0	0.00	10	4.78	32	15.31	102	48.80	65	31.10
5	2	0.96	18	8.61	50	23.92	123	58.85	16	7.66
รวม	0	0.00	2	0.96	45	21.53	141	67.46	21	10.05

3. ผลการประเมินจำแนกเป็นประเภทองค์กรปกครองส่วนท้องถิ่น



ประเภท	ด้านที่ 1		ด้านที่ 2		ด้านที่ 3		ด้านที่ 4		ด้านที่ 5		รวม	
	ค่าเฉลี่ย	SD	ค่าเฉลี่ย	SD	ค่าเฉลี่ย	SD	ค่าเฉลี่ย	SD	ค่าเฉลี่ย	SD	ค่าเฉลี่ย	SD
อบจ.	86.96		98.10		78.24		93.21		87.27		88.97	
ทม.	79.09	4.81	96.19	3.30	74.70	0.94	93.17	0.47	89.09	1.82	87.08	0.57
ทต.	84.79	7.29	91.15	5.01	77.70	6.82	85.65	8.20	81.05	9.72	83.92	5.10
อบต.	84.47	7.73	90.36	6.59	77.53	7.30	85.64	7.96	80.22	7.01	83.63	5.30
รวม	84.50	7.56	90.70	6.18	77.54	7.09	85.79	8.00	80.62	7.87	83.78	5.21

4. ผลการประเมินจำแนกรายอำเภอ



อำเภอ	จำนวน อปท.	ด้านที่ 1		ด้านที่ 2		ด้านที่ 3		ด้านที่ 4		ด้านที่ 5		รวม	
		ค่าเฉลี่ย	SD	ค่าเฉลี่ย	SD	ค่าเฉลี่ย	SD	ค่าเฉลี่ย	SD	ค่าเฉลี่ย	SD	ค่าเฉลี่ย	SD
กระสัง	12	83.56	6.36	96.51	3.33	76.07	4.31	94.17	3.32	81.82	5.08	87.66	2.67
คูเมือง	9	87.68	7.55	86.28	5.47	79.54	5.89	91.00	5.09	78.79	6.03	86.26	3.25
แคนดง	5	82.18	11.24	90.86	5.97	83.61	12.09	81.82	10.26	79.27	8.29	83.25	8.63
เฉลิมพระเกียรติ	5	86.91	6.48	91.24	3.39	81.72	2.44	91.31	3.26	86.54	6.11	88.00	2.72
ชำนิ	6	86.51	7.24	86.99	5.54	84.81	3.08	82.31	8.51	80.30	5.20	83.93	5.99
นางรอง	16	85.12	5.50	85.83	4.41	74.84	5.82	81.17	6.09	79.43	8.95	80.54	3.96
นาโพธิ์	6	88.03	5.53	96.67	4.50	87.69	5.26	87.15	10.87	78.79	3.76	88.00	6.44
โนนดินแดง	4	76.37	6.76	89.52	4.33	75.20	7.48	75.29	9.39	70.46	7.91	76.89	4.50
โนนสุวรรณ	5	79.09	6.43	94.48	4.88	73.08	4.39	83.59	11.06	73.46	10.80	80.99	5.70
บ้านกรวด	11	84.79	6.66	91.61	6.16	74.94	6.64	87.21	5.08	83.64	8.37	84.11	4.05
บ้านด่าน	4	89.32	4.48	87.32	2.95	74.37	2.78	81.11	6.99	80.00	5.14	81.12	3.58
บ้านใหม่ไชยพจน์	6	86.67	7.75	92.38	6.14	80.91	8.85	94.27	5.24	74.85	13.43	88.43	3.77
ประโคนชัย	17	88.34	6.45	93.73	5.09	79.41	5.36	88.17	4.72	84.92	5.41	86.40	3.61
ปะคำ	5	86.36	9.60	89.91	8.18	76.30	5.98	87.87	4.98	77.09	10.49	84.27	5.19
พลับพลาชัย	6	76.97	8.58	86.35	8.59	76.16	8.32	77.43	8.14	80.91	9.88	78.34	6.78
พุทไธสง	8	91.82	2.75	92.14	9.09	79.55	5.64	91.52	8.30	83.18	4.32	88.06	5.68
เมืองบุรีรัมย์	20	80.12	7.06	93.34	4.62	74.54	7.60	87.15	6.32	79.91	8.88	83.37	4.83
ละหานทราย	7	83.38	3.09	86.12	4.82	71.30	8.13	83.14	4.09	77.66	8.18	80.21	3.18
ลำปลายมาศ	17	88.29	5.43	86.70	4.23	79.43	5.00	85.84	7.74	84.38	6.40	84.52	4.54
สตึก	13	85.25	6.80	92.97	5.54	75.85	6.16	80.96	6.93	82.52	9.40	81.76	4.49
หนองกี่	11	82.32	6.72	92.81	3.06	73.97	6.03	90.36	5.57	80.66	6.47	84.81	3.57
หนองหงส์	8	84.54	5.41	88.34	4.74	76.86	10.27	83.85	4.61	78.18	1.95	82.31	2.90
ห้วยราช	8	74.43	11.03	89.62	9.25	83.24	5.05	74.29	6.82	77.95	7.80	78.57	5.43

5. องค์กรปกครองส่วนท้องถิ่นในจังหวัดที่มีผลการประเมินสูงสุด 10 ลำดับ

ลำดับที่	ประเภท	ชื่อ	ผลการประเมิน
1	อบต.	แดงใหญ่	94.08
2	เทศบาลตำบล	บ้านกรวด	92.99
3	อบต.	นาโพธิ์	92.62
4	เทศบาลตำบล	พนมรุ้ง	92.54
5	อบต.	ดอนกอก	92.28
6	อบต.	บ้านยาง	92.26
7	เทศบาลตำบล	ประโคนชัย	92.25
8	อบต.	ปะเคียบ	92.07
9	อบต.	พุทไธสง	91.95
10	อบต.	สูงเนิน	91.72



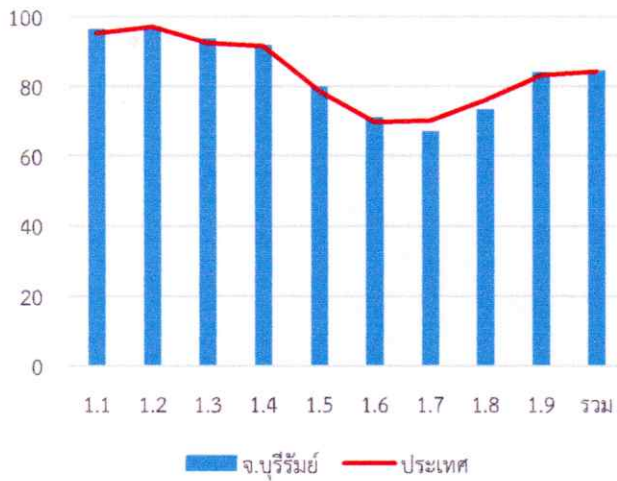
ผลการประเมินขององค์กรปกครองส่วนท้องถิ่น
รายจังหวัด รายละเอียดใน QR Code นี้

6. ผลการประเมินขององค์กรปกครองส่วนท้องถิ่นในจังหวัดจำแนกตามด้าน

โครงการจ้างที่ปรึกษาดำเนินการศึกษาวิเคราะห์ผลการประเมินประสิทธิภาพขององค์กรปกครองส่วนท้องถิ่น
(Local Performance Assessment: LPA)



ด้านบริหารจัดการ



ค่าเฉลี่ย 84.50 (SD = 7.56)

ระดับ ดีมาก

หมวด	ประเทศ		จังหวัด	
	ค่าเฉลี่ย	SD	ค่าเฉลี่ย	SD
1.1	95.24	8.02	96.49	5.96
1.2	97.16	13.35	97.22	13.37
1.3	92.52	16.92	93.78	15.58
1.4	91.60	13.22	91.87	12.62
1.5	78.57	23.23	79.95	24.35
1.6	69.79	23.22	71.10	20.73
1.7	70.10	18.32	67.15	15.18
1.8	76.05	37.21	73.40	38.88
1.9	83.18	23.06	84.02	18.30
รวม	84.20	8.97	84.50	7.56

ด้านบริหารงานบุคคลส่วนท้องถิ่นและกิจการสภา

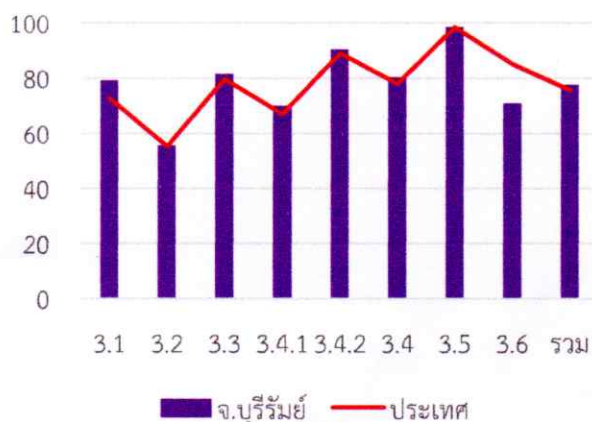


ค่าเฉลี่ย 90.70 (SD = 6.18)

ระดับ ดีเด่น

หมวด	ประเทศ		จังหวัด	
	ค่าเฉลี่ย	SD	ค่าเฉลี่ย	SD
2.1	79.06	14.19	84.63	12.85
2.2	97.15	10.03	93.90	13.26
2.3	83.27	21.44	87.18	18.74
2.4	92.05	8.05	93.20	7.14
รวม	89.02	7.35	90.70	6.18

ด้านบริหารงานการเงินและการคลัง



ค่าเฉลี่ย 77.54 (SD = 7.09)

ระดับ ดี

หมวด	ประเทศ		จังหวัด	
	ค่าเฉลี่ย	SD	ค่าเฉลี่ย	SD
3.1	72.82	13.99	79.15	12.92
3.2	55.17	15.37	55.60	12.81
3.3	79.70	13.97	81.35	12.52
3.4.1	67.00	20.83	70.12	17.77
3.4.2	89.03	12.47	90.37	11.92
3.4	78.01	13.26	80.25	11.21
3.5	98.55	6.80	98.42	6.04
3.6	85.13	17.27	71.06	16.87
รวม	75.94	8.29	77.54	7.09

ด้านบริการสาธารณะ

ค่าเฉลี่ย 85.79 (SD = 8.00)

ระดับ ดีมาก



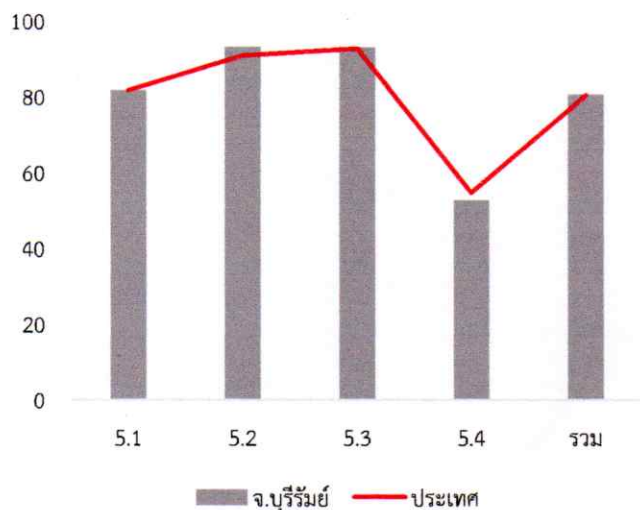
หมวด	ประเทศ		จังหวัด	
	ค่าเฉลี่ย	SD	ค่าเฉลี่ย	SD
4.1.1	69.38	18.87	67.33	20.49
4.1.2	96.52	10.64	97.32	7.54
4.1.3	80.55	23.08	75.96	23.34
4.1.4	61.01	35.88	59.55	38.68
4.1	76.42	13.69	75.13	14.05
4.2.1	90.37	12.49	94.01	8.55
4.2.2	84.23	15.54	86.04	14.25
4.2.3	86.88	21.60	91.15	18.34
4.2.4	94.78	12.01	96.24	10.31
4.2.5	96.10	8.65	98.21	5.08
4.2.6	87.54	14.36	90.97	11.52
4.2	89.35	9.15	92.35	6.48
4.3.1	81.01	25.06	87.89	21.29
4.3.2	83.72	28.19	81.58	31.59
4.3.3	61.21	38.48	60.44	39.63

หมวด	ประเทศ		จังหวัด	
	ค่าเฉลี่ย	SD	ค่าเฉลี่ย	SD
4.3	78.83	21.46	82.12	20.09
4.4.1	92.16	20.72	91.96	20.67
4.4.2	86.61	23.00	91.39	17.77
4.4	88.46	19.08	91.66	14.94
4.5.1	89.45	15.08	91.40	11.84
4.5.2	74.23	34.29	71.10	34.30
4.5.3	81.66	24.61	86.12	22.38
4.5	86.57	14.92	88.20	12.32
4.6.1	86.92	18.87	88.42	17.89
4.6.2	63.47	30.88	66.51	29.42
4.6.3	86.78	15.38	87.35	14.07
4.6.4	76.86	23.97	80.91	21.95
4.6.5	60.29	42.67	66.67	28.87
4.6	79.92	16.74	81.96	15.32
รวม	83.85	9.87	85.79	8.00

ด้านธรรมาภิบาล

ค่าเฉลี่ย 80.62 (SD = 7.87)

ระดับ ดีมาก



หมวด	ประเทศ		จังหวัด	
	ค่าเฉลี่ย	SD	ค่าเฉลี่ย	SD
5.1	81.69	14.94	81.76	11.78
5.2	90.91	14.87	93.11	12.03
5.3	92.76	14.37	93.06	13.80
5.4	54.70	14.96	52.82	12.18
รวม	80.47	10.58	80.62	7.87

7. หมวดที่มีผลการประเมินต่ำกว่าเกณฑ์มาตรฐานขั้นต่ำ

- หมวด 1.7 การเพิ่มประสิทธิภาพในการบริหารงาน
- หมวด 3.2 การจัดทำงบประมาณ
- หมวด 5.4 การสร้างความโปร่งใสในการปฏิบัติราชการ

- หมวดย่อย 4.1.1 ถนน ทางเดิน และทางเท้า
- หมวดย่อย 4.1.4 การตรวจสอบอาคาร
- หมวดย่อย 4.3.3 การส่งเสริมการตลาด
- หมวดย่อย 4.6.2 น้ำเสีย
- หมวดย่อย 4.6.5 ก๊าซเรือนกระจก

8. หมวดที่มีผลการประเมินต่ำกว่าค่าเฉลี่ยประเทศ

- หมวด 1.7 การเพิ่มประสิทธิภาพในการบริหารงาน
- หมวด 1.8 การปรับปรุงภารกิจ
- หมวด 2.2 ประสิทธิภาพของการบริหารทรัพยากรบุคคล
- หมวด 3.5 บำเหน็จบำนาญข้าราชการส่วนท้องถิ่น
- หมวด 3.6 ผลสัมฤทธิ์การบริหารงานการเงินและการคลัง
- หมวด 4.1 โครงสร้างพื้นฐาน
- หมวด 5.4 การสร้างความโปร่งใสในการปฏิบัติราชการ

- หมวดย่อย 4.1.1 ถนน ทางเดิน และทางเท้า
- หมวดย่อย 4.1.3 น้ำเพื่อการอุปโภค บริโภค
- หมวดย่อย 4.1.4 การตรวจสอบอาคาร
- หมวดย่อย 4.3.2 การส่งเสริมการท่องเที่ยว
- หมวดย่อย 4.3.3 การส่งเสริมการตลาด
- หมวดย่อย 4.4.1 การส่งเสริมศิลปะ วัฒนธรรม และศาสนา
- หมวดย่อย 4.5.2 ส่งเสริมประชาธิปไตยในชุมชน